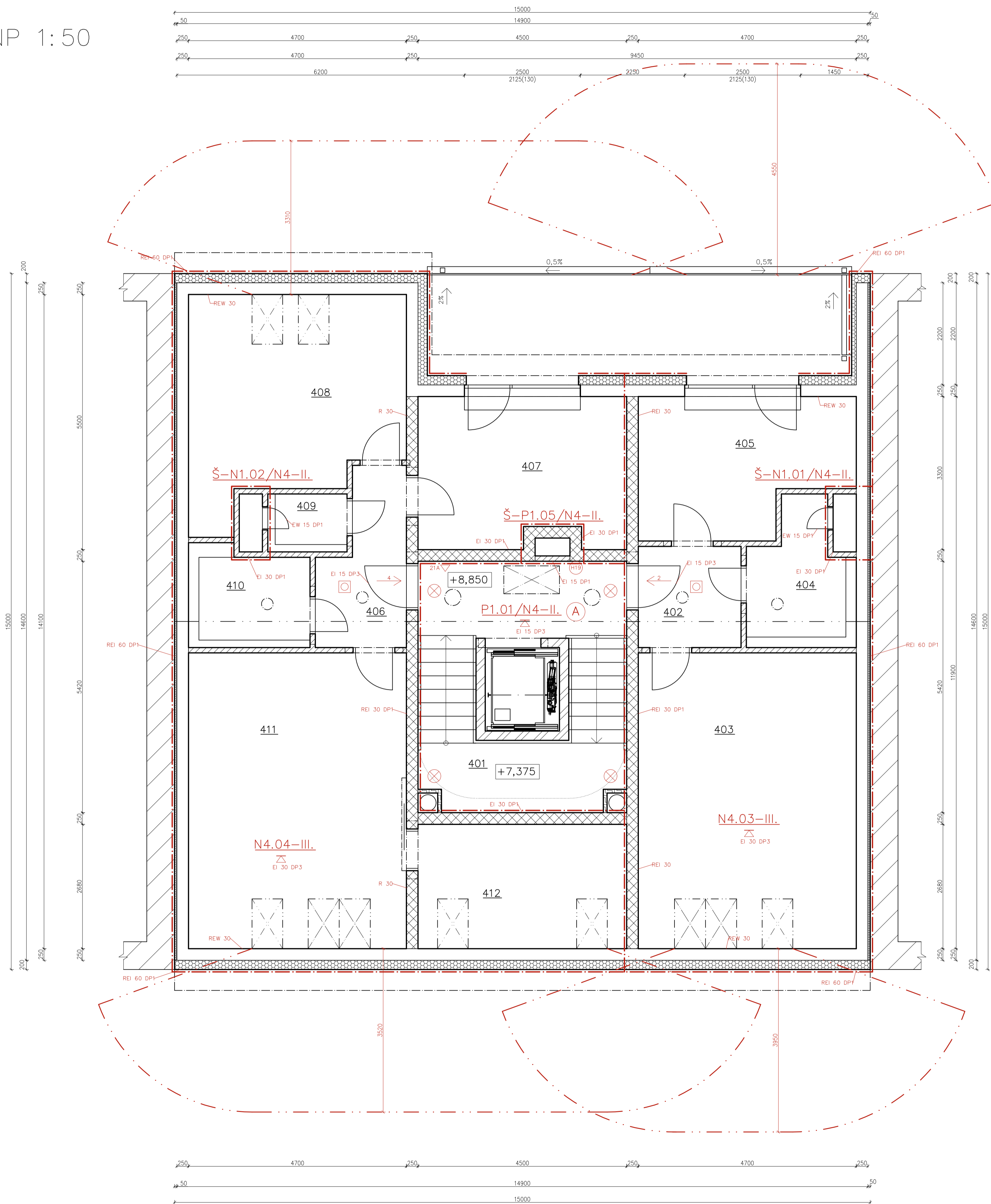


4NP 1:50



LEGENDA MÍSTNOSTÍ


OZN:	ÚČEL MÍSTNOSTI	PLOCHA m ²	PODLAHA	POVRCH STĚN	POZNÁMKA
401	SCHODIŠŤOVÝ PROSTOR	24,39	P2-KER. DLAŽBA	VÁPENOCEM. OM.	KER. SOKL
BYT Č. 7, 2+KK (50,10+9,60 m ²)					
402	PŘEDSÍŇ	4,83	P4-KER. DLAŽBA	VÁPENOCEM. OM.	KER. SOKL
403	KK + OBÝVACÍ POKOJ	26,41	P3-LAMINÁT	VÁPENOCEM. OM.	LIŠŤA SOKL
404	KOUPELNA + WC	6,15	P4-KER. DLAŽBA	VÁPENOCEM. OM.	KER. SOKL
405	LOŽNICE	12,69	P3-LAMINÁT	VÁPENOCEM. OM.	LIŠŤA SOKL
BYT Č. 8, 3+KK (79,34+9,60 m ²)					
406	PŘEDSÍŇ	6,14	P4-KER. DLAŽBA	VÁPENOCEM. OM.	KER. SOKL
407	POKOJ	14,23	P3-LAMINÁT	VÁPENOCEM. OM.	LIŠŤA SOKL
408	LOŽNICE	16,38	P3-LAMINÁT	VÁPENOCEM. OM.	LIŠŤA SOKL
409	WC	2,14	P4-KER. DLAŽBA	VÁPENOCEM. OM.	KER. SOKL.
410	KOUPELNA	5,41	P4-KER. DLAŽBA	VÁPENOCEM. OM.	KER. SOKL.
411	KK + OBÝVACÍ POKOJ	26,41	P3-LAMINÁT	VÁPENOCEM. OM.	LIŠŤA SOKL
412	ŠATNA	8,66	P3-LAMINÁT	VÁPENOCEM. OM.	LIŠŤA SOKL

LEGENDA ZNAČEK

- | | | | |
|---------------------------------------------------------------------------------------|----------------------------------------------------------|----------------------------------------------------------|----------------------------------------------------------|
|  | <p>HRANICE POŽÁRNÍHO OŠEKU</p> | <p>HRANICE POŽÁRNÍHO OŠEKU</p> | <p>HRANICE POŽÁRNÍHO OŠEKU</p> |
|  | <p>HRANICE ODSŤUPOVÉ VZDÁLENOSTI</p> | <p>HRANICE ODSŤUPOVÉ VZDÁLENOSTI</p> | <p>HRANICE ODSŤUPOVÉ VZDÁLENOSTI</p> |
|  | <p>NOUZOVE OSVĚTLENÍ</p> | <p>NOUZOVE OSVĚTLENÍ</p> | <p>NOUZOVE OSVĚTLENÍ</p> |
|  | <p>SMĚR ÚNIKU</p> | <p>SMĚR ÚNIKU</p> | <p>SMĚR ÚNIKU</p> |
|  | <p>ZAŘÍZENÍ ADAS (AUTONOMNÍ DETEKTACE A SIGNALIZACE)</p> | <p>ZAŘÍZENÍ ADAS (AUTONOMNÍ DETEKTACE A SIGNALIZACE)</p> | <p>ZAŘÍZENÍ ADAS (AUTONOMNÍ DETEKTACE A SIGNALIZACE)</p> |
|  | <p>PAŇKOVÝ ZÁMEK, KLIKA</p> | <p>PAŇKOVÝ ZÁMEK, KLIKA</p> | <p>PAŇKOVÝ ZÁMEK, KLIKA</p> |
|  | <p>VÝCHOD NA VOLNÉ PROSTRANSTVÍ</p> | <p>VÝCHOD NA VOLNÉ PROSTRANSTVÍ</p> | <p>VÝCHOD NA VOLNÉ PROSTRANSTVÍ</p> |
|  | <p>POŽADOVANÁ POŽÁRNÍ ODOLNOST</p> | <p>POŽADOVANÁ POŽÁRNÍ ODOLNOST</p> | <p>POŽADOVANÁ POŽÁRNÍ ODOLNOST</p> |
|  | <p>POŽADOVANÁ POŽÁRNÍ ODOLNOST STROPU</p> | <p>POŽADOVANÁ POŽÁRNÍ ODOLNOST STROPU</p> | <p>POŽADOVANÁ POŽÁRNÍ ODOLNOST STROPU</p> |
|  | <p>ZNAČENÍ POŽÁRNÍHO OŠEKU</p> | <p>ZNAČENÍ POŽÁRNÍHO OŠEKU</p> | <p>ZNAČENÍ POŽÁRNÍHO OŠEKU</p> |
|  | <p>PŘENOSNÝ PRAŠKOVÝ HASÍČÍ PŘÍSTROJ</p> | <p>PŘENOSNÝ PRAŠKOVÝ HASÍČÍ PŘÍSTROJ</p> | <p>PŘENOSNÝ PRAŠKOVÝ HASÍČÍ PŘÍSTROJ</p> |
|  | <p>PŘENOSNÝ PRAŠKOVÝ HASÍČÍ PŘÍSTROJ</p> | <p>PŘENOSNÝ PRAŠKOVÝ HASÍČÍ PŘÍSTROJ</p> | <p>PŘENOSNÝ PRAŠKOVÝ HASÍČÍ PŘÍSTROJ</p> |
|  | <p>VNITŘNÍ HADICOVÝ SYSTÉM DN 19</p> | <p>VNITŘNÍ HADICOVÝ SYSTÉM DN 19</p> | <p>VNITŘNÍ HADICOVÝ SYSTÉM DN 19</p> |
|  | <p>CHRÁNĚNÁ ÚNIKOVÁ CESTA TYPU A</p> | <p>CHRÁNĚNÁ ÚNIKOVÁ CESTA TYPU A</p> | <p>CHRÁNĚNÁ ÚNIKOVÁ CESTA TYPU A</p> |



0,000=222,420 mn.m. B.p.v / SOUŘADNICOVÝ SYSTÉM S-JTSK

PŘEDMĚT	BAKALÁŘSKÁ PRÁCE		 VYSOKÉ UČENÍ TECHNICKÉ V BRNĚ FAKULTA STAVĚNÍ
VYPRACOVAL	PETR PŘÍDAL		
KONTROLOVAL	prof. Ing. MILAN OSTRÝ Ph.D.		
STAVEBNÍK			
MÍSTO STAVBY	OLOMOUC, LITOVELSKÁ		
NÁZEV STAVBY	BYTOVÝ DŮM PROLUKA V OLOMOUCI		
		FORMÁT	A1
STAVEBNÍ OBJ.	BYTOVÝ DŮM		8.5.2022
ČÁST	D.1.3. POŽÁRNĚ BEZPEČNOSTNÍ ŘEŠENÍ		DSP
OBSAH:	PŮDORYS 4NP		MĚŘÍTKO 1:50
			Č. VÝKRESU D.1.3.6.